

«СОГЛАСОВАНО»
Начальник МКУ ОО
ГО г. Нефтекамск
_____ Чайникова Л.Ф.

«УТВЕРЖДАЮ»
Директор МОАУ «Лицей №1»
_____ Гареев В.Ю.

«СОГЛАСОВАНО»
Начальник ГИБДД
Межмуниципального
Отдела МВД «Нефтекамский»
подполковник полиции
_____ Зиганнуров Р.Р.

ПАСПОРТ
дорожной безопасности
муниципального общеобразовательного
автономного учреждения «Лицей №1»

2014г.

Общие сведения.

Тип образовательной организации:

муниципальное общеобразовательное автономное учреждение

Юридический адрес: город Нефтекамск, ул. Ленина,56

Фактический адрес: город Нефтекамск, ул. Ленина,56

Руководители образовательной организации:

Директор	Гареев Вячеслав Юрьевич	50068
Заместитель директора по учебной работе	Валиева Эльвира Райнуровна	53495
Заместитель директора по воспитательной работе	Валеева Виктория Михайловна	53495
Ответственные работники муниципального органа образования	Ахметова Гузель Вазировна, методист МКУ ОО	46872
Ответственные от госавтоинспекции	Хабибуллина Люция Равилевна, инспектор по пропаганде ДДТТ	89373547911
Ответственные работники за мероприятия по профилактике детского травматизма	<u>Цыбина Надежда Владимировна,</u> <u>старший вожатый</u>	53495
Руководитель или ответственный работник дорожно-эксплуатационной организации, осуществляющей содержание улично-дорожной сети (УДС)	Султанов Л.И., начальник ОЖиБ администрации городского округа город Нефтекамск	
Руководитель или ответственный работник дорожно-эксплуатационной организации, осуществляющей содержание технических средств организации дорожного движения (ТСОДД)	Лукманов З.Х., начальник НУ «Баштранссигнал»	

Количество учащихся	551
Наличие уголка по БДД	имеется
Наличие класса по БДД	имеется
Наличие автогородка (площадки) по БДД	нет
Наличие автобуса в образовательной организации	нет
Время занятий в образовательной организации	08 час. 30 мин. – 14. час.20 мин.
Внеклассные занятия	15 час. 05мин. – 15час. 50 мин.


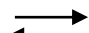
Телефоны оперативных служб:

Дежурная часть УВД	02, 22902
Пожарная охрана	01, 21679
Скорая	03,59303
Электросети	05,50404
ГОЧС	42202,26201
ФСБ	42500

Содержание:

1. Район расположения МОАУ «Лицей№1», пути движения транспортных средств и детей (учащихся)..... стр.5
2. Организация дорожного движения в непосредственной близости от МОАУ «Лицей№1» с размещением соответствующих технических средств организации дорожного движения, маршруты движения детей и расположение парковочных мест..... стр.6
3. Маршруты движения организованных групп детей от МОАУ «Лицей№1»к Дворцу молодежи, ЦРТДиЮ, ГЦК, кинотеатру «Октябрь».....стр.7
4. Пути движения транспортных средств к местам разгрузки/погрузки и рекомендуемые безопасные пути передвижения детей по территории МОАУ «Лицей№1»стр.8
5. Безопасное расположение остановки автобуса у МОАУ «Лицей№1»стр.9

Район расположения МОАУ «Лицей № 1», пути движения транспортных средств и детей

-  движение детей в (из) лицей
-  движение транспортных средств

-  тротуар
-  жилая застройка
-  проезжая часть

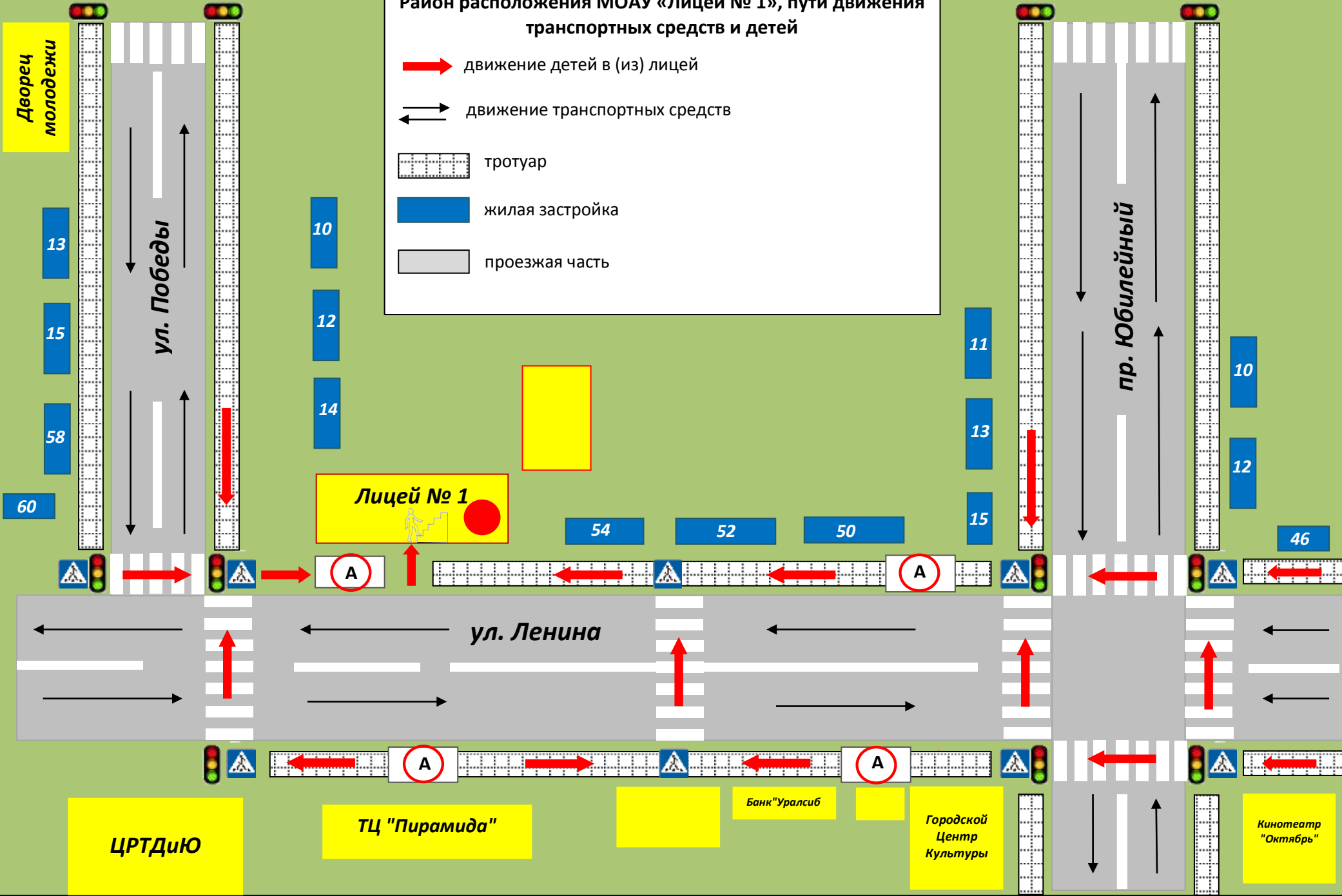

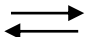

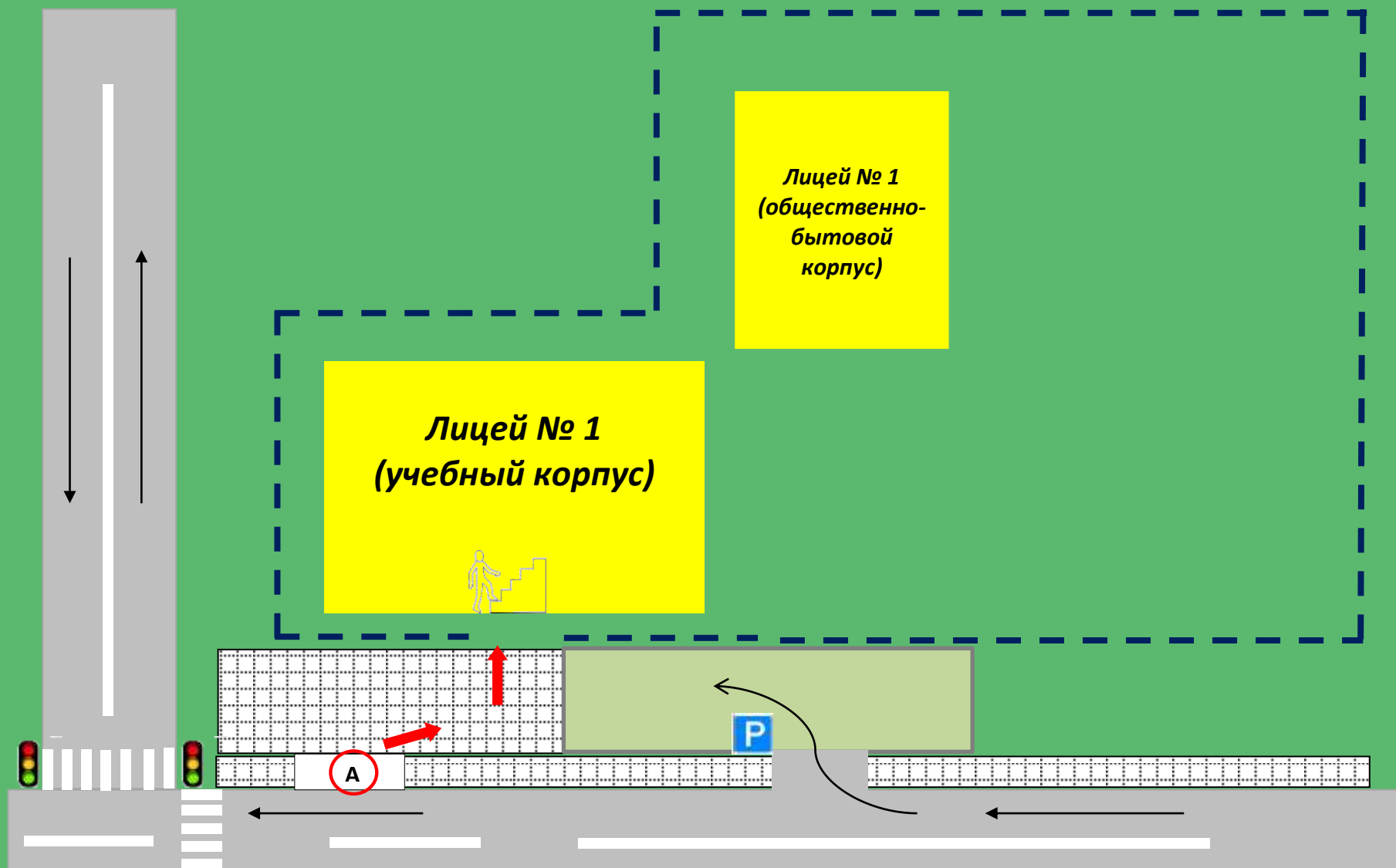



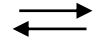
Схема организации дорожного движения в непосредственной близости от МАОУ «Лицей №1» с размещением соответствующих технических средств организации дорожного движения маршрутов движения детей и расположения парковочных мест

-  ограждение образовательной организации
-  движение транспортного потока
-  направление движения детей от остановки





**Маршруты движения организованных групп детей от
МОАУ «Лицей №1» ко Дворцу молодежи, ЦРТДиЮ, ГЦК,
кинотеатру «Октябрь»**

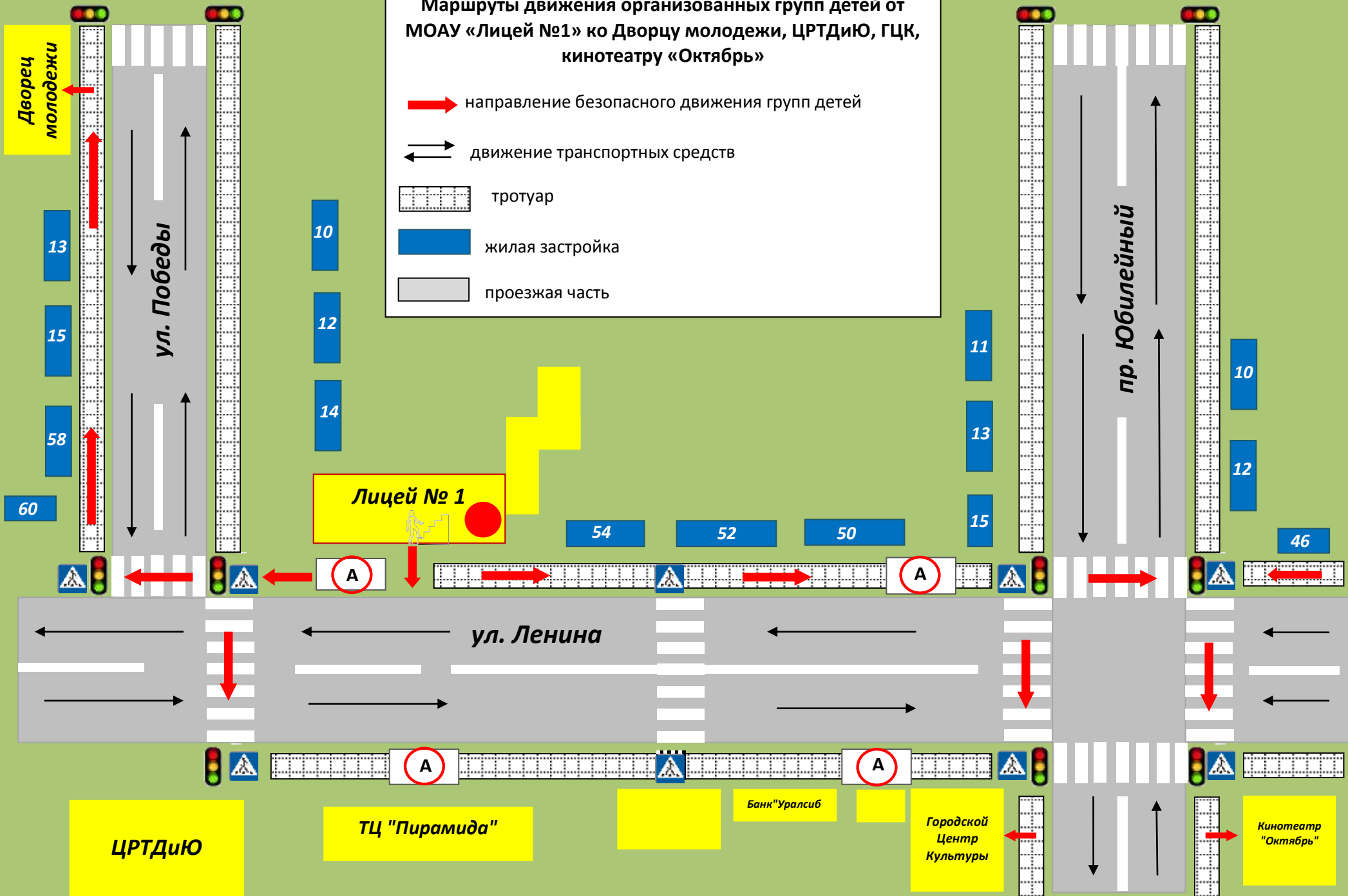
 направление безопасного движения групп детей

 движение транспортных средств

 тротуар

 жилая застройка

 проезжая часть

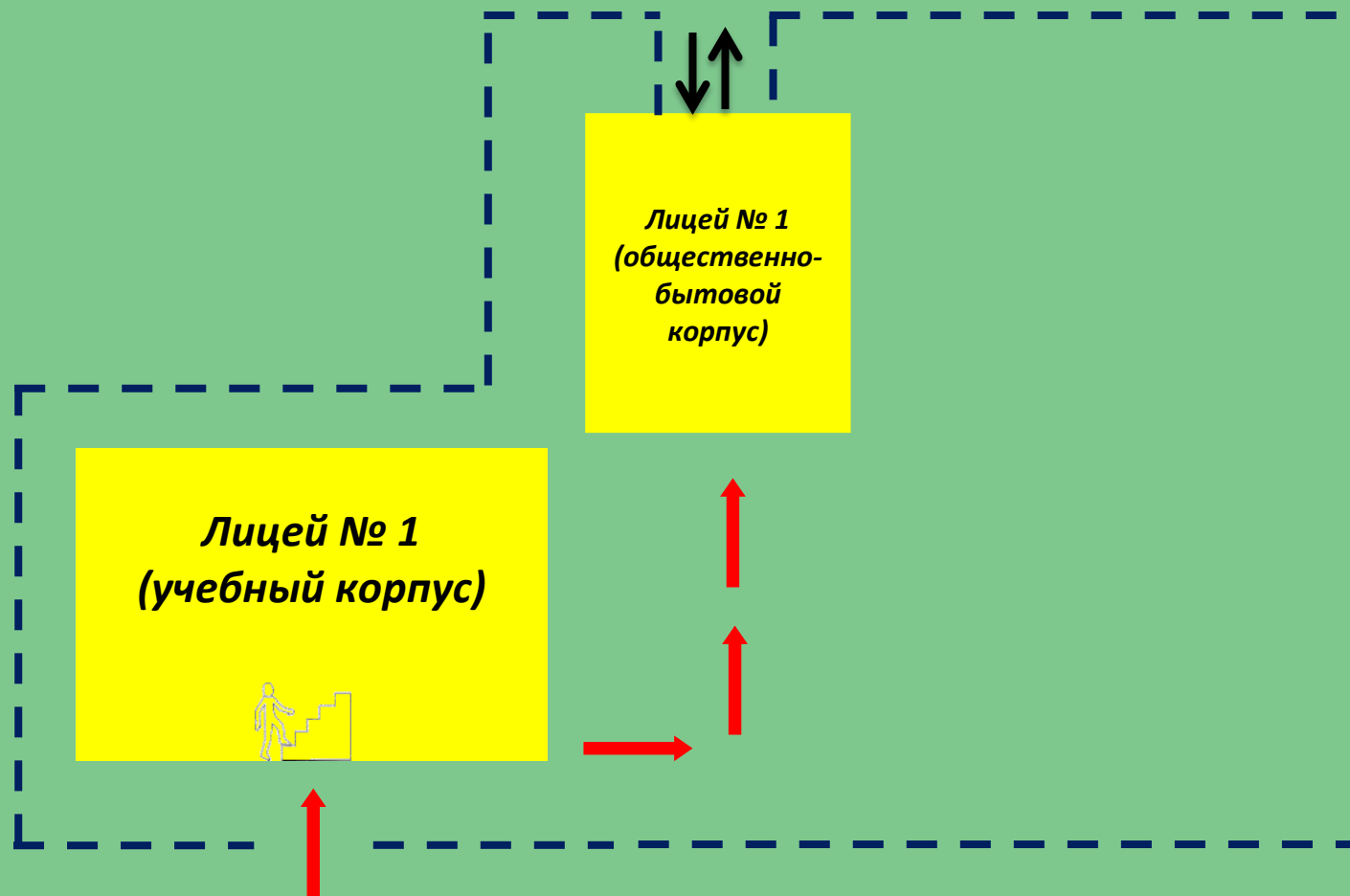


Пути движения транспортных средств к местам разгрузки/погрузки и рекомендуемые безопасные пути передвижения детей по территории МОАУ «Лицей №1»

— — — — — ограждение образовательной организации

↔ въезд/выезд грузовых транспортных средств

→ движение детей по территории лицея



Безопасное расположение остановки автобуса у МОАУ «Лицей № 1»

— — — — — ограждение образовательной организации
← — — — — движения детей к месту посадки/высадки

← — — — — движение автобуса

■ место посадки

ⓐ автобусная остановка

